



仙台市コミュニティサイクル

DATE
BIKE

ダテバイク Kids Cycle School



ダテバイク・キッズ・サイクル・スクールに参加して “補助輪はずし”に挑戦しよう！

仙台市コミュニティサイクル【DATE BIKE(ダテバイク)】では、3/16(土)のオープニングイベントに伴い、キッズ・サイクル・スクールを開催します。補助輪はずしなどの自転車の乗り方や街中を安全に走る方法を学べるほか、自転車走行の疑似体験ができる「自転車シミュレーター」が利用できます。

● イベント概要

開催日	3月16日(土)
場所	仙台市役所 正面玄関脇：集合
時間	14:00：受付開始 15:00～16:00
定員制限	30人(予約優先)
持ち物	ヘルメット、グローブ(手袋) ※レンタルも用意しておりますが、数に限りがございます。
参加費	300円 ※自転車シミュレーターは無料でご利用いただけます。
年齢	3歳以上

※【雨天中止】の場合は当日 AM10:00 までに
ホームページにて中止のご連絡をいたします。



会場に
宮城県観光PRキャラクター
むすび丸がくるよ！

● アクセス



● イベント予約

● 下記 URL よりご予約ください。

<http://docomo-cycle.jp/sendai/event/registry/>

※ 予約開始日は 3/4(月) 正午からとなります。

各種お問い合わせは

仙台市コミュニティサイクル DATEBIKE サービスステーション

0120-260-397

サービス内容については、HP をご覧ください。

ダテバイク

検索

<http://docomo-cycle.jp/sendai/>

キッズ・サイクル・スクール

参加費

保険料、自転車利用料、グローブ・ヘルメットレンタル込み

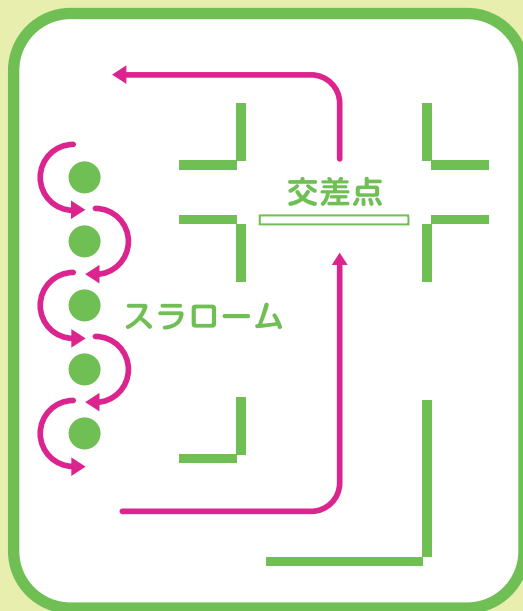
300 円 (税込)

ヘルメット、グローブについては、ご持参いただいたものを使用いただいても結構です。

※ 参加費用につきましては、当日会場受付にてお支払いください。

対象年齢 3 歳以上♪

みんなと一緒に、補助輪をはずそう！
もう自転車に乗れる子も、交通ルールを
習って安全に街中を走れるようになろう！

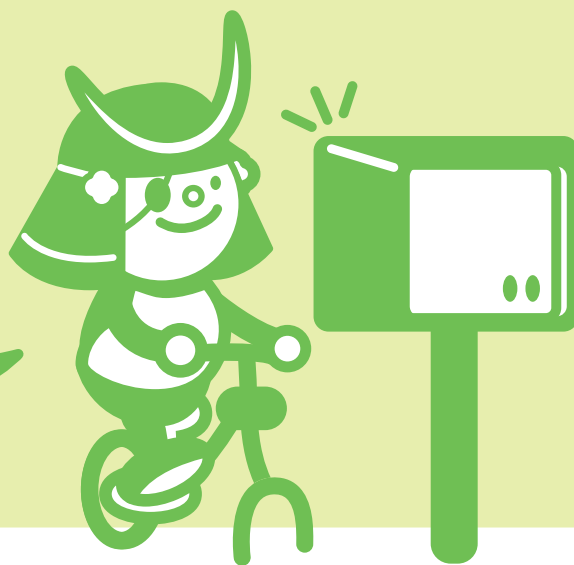


コース紹介

自転車シミュレーター

参加費 無料

自転車シミュレーターで、画面をみながら
自転車にのって街中を走っているような
体験ができるよ！



本チラシ、DATE BIKE サービス、イベントに関するお問い合わせは

仙台市コミュニティサイクル

DATEBIKE サービスステーション

 0120-260-397

(24時間対応 / 携帯可)

実施主体 仙台市
運営主体 NTTドコモ